

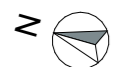
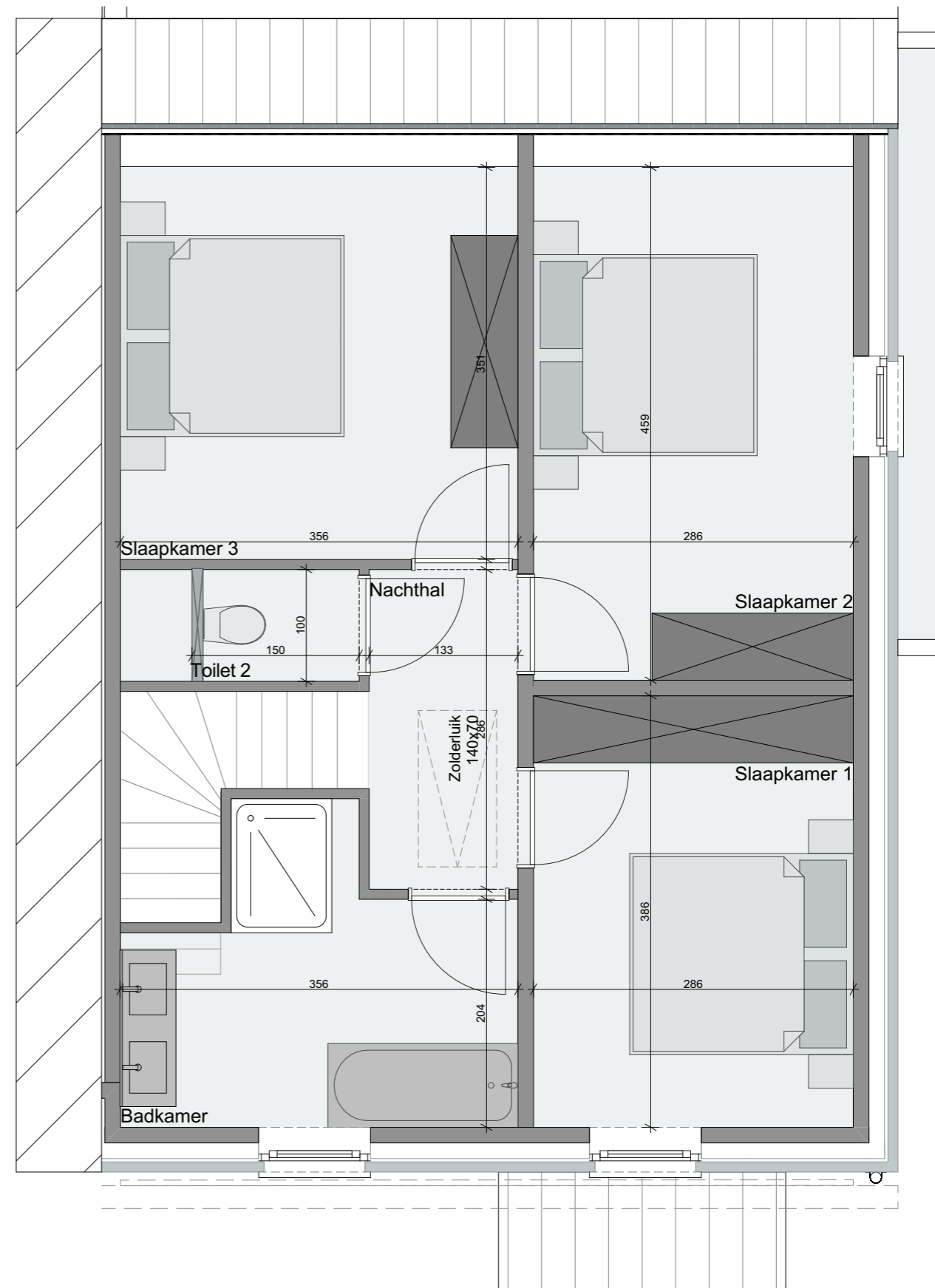
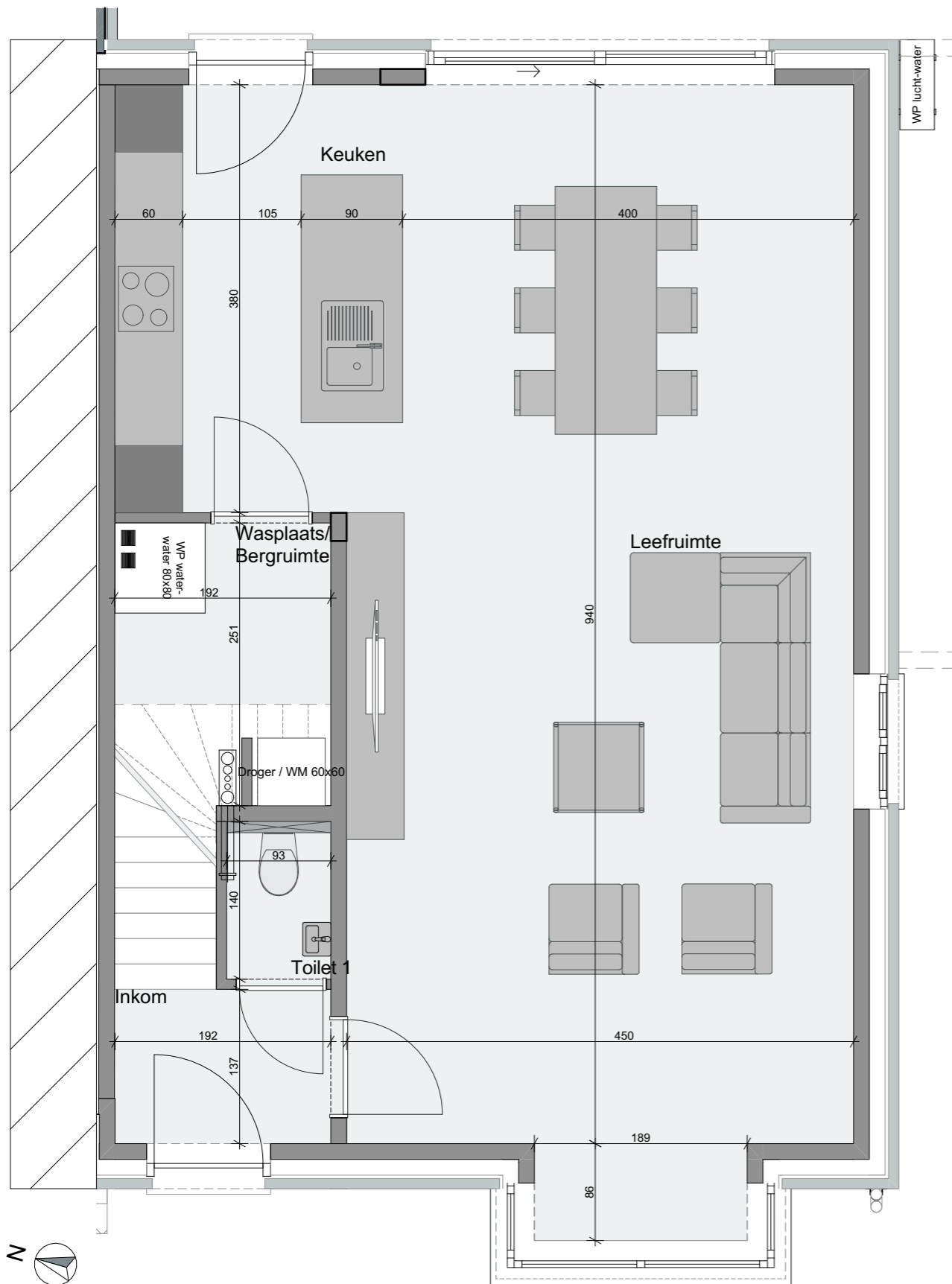
schaal 1:50

Het bouwen van een koppelwoning
 Elsegemplein 52, 9790 Wortegem-Petegem
 Woning 1 gelijkvloers & verdieping +1



Bruto oppervlakte bouwgrond: 305.35 m²

Bruto oppervlakte gelijkvloers: 69,77 m²
 Bruto oppervlakte verdieping +1: 63,86 m²



schaal 1:50

Het bouwen van een koppelwoning
 Elsegemlein 52, 9790 Wortegem-Petegem
 Woning 2 gelijkvloers & verdieping +1



Bruto oppervlakte bouwgrond: 357.07 m²

Bruto oppervlakte gelijkvloers: 74,78 m²
 Bruto oppervlakte verdieping +1: 66,81 m²